

このたびの東日本大震災で亡くなられた方々に対し、謹んで哀悼の意を表するとともに、厳しい状況に置かれている被災者の皆様に、心よりお見舞い申し上げます。一刻も早い復旧・復興に道が開かれるよう強く希望するとともに、日本弁護士連合会も支援活動に尽力いたします。

# 中小企業の悩み

## 弁護士が

売掛金の回収

再建・再生

雇用問題

過重債務

事業承継

契約・取引相談

# 力になります。

## お気軽にお電話ください。

お近くの弁護士会の  
窓口につながります。

ひまわり

### 中小企業のための ほつとダイヤル

ひまわりほつとダイヤル

検索



全国共通  
専用ダイヤル

お お い ちゅーしょー  
**0570-001-240**

受付時間●月曜日～金曜日(祝日を除く)午前10時～午後4時(正午から午後1時までを除く)

※通話料がかかります。※PHSおよび一部のIP電話からはつながりません。

### 2011年9月末まで初回面談30分無料!

※千葉県・栃木県を除きます。詳しくは裏面をご覧ください。

### 東日本大震災関連のご相談は全国どこでも初回面談30分無料!

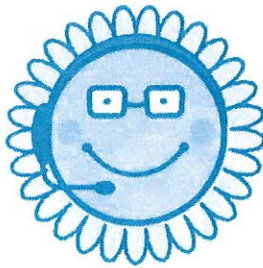
JFBA 日本弁護士連合会

ひまわり中小企業センター  
〒100-0013 東京都千代田区霞が関1-1-3 TEL03-3580-9981  
URL●<http://www.nichibenren.or.jp/ja/sme/>

ひまわり

中小企業のための

# ほっとダイヤル



ひまわりほっとダイヤル  検索

中小企業、個人事業の経営上の問題・悩みを  
弁護士は法律の専門家として、解決のお手伝いをします。  
お気軽にご相談ください。

## 困ったなと思ったら



まずはお電話ください。

1

全国共通  
専用ダイヤル

0570-001-240

受付時間●月曜日～金曜日(祝日を除く) 午前10時～午後4時(正午から午後1時までを除く)  
※通話料がかかります。※PHSおよび一部のIP電話からはつながりません。

2

お名前・連絡先などの  
基本情報をお伝えください。



△△県〇〇市の  
〇〇株式会社



3

弁護士から連絡がいきます。  
面談の予約をしてください。



〇月〇日の〇時  
です。



4

弁護士の事務所などで  
ご相談ください。



## 相談料

2011年9月末まで  
初回面談30分無料

※千葉県・栃木県では、上記の相談料は5,250円となります。

※30分経過以降および2回目以降はおたずねください。

※弁護士の指定はできません。

※10月以降、初回面談30分の相談料は5,250円となります。

東日本大震災関連  
無料相談実施中!

全国どこでも初回面談30分無料!

## 相談事例

### 事例1 売掛金の回収

取引先に信用不安の噂があります。当社の売掛金を払ってもらえるためにはどのようにすればよいのでしょうか?

### 事例2 契約交渉

取引先から契約書が送られてきました。こちらに有利な内容に変えさせるためにはどのように交渉すればよいですか?

### 事例3 下請取引

20年来の取引先から突然「取引をやめる」と言われました。どうにかしたいのですが…

### 事例4 クレーム対応

当社の製品を購入した人が毎日のように苦情電話を掛けてきます。どこまで対応しなければならぬのでしょうか?

### 事例5 賃貸借

当社周辺のオフィス賃料が下がっているようです。当社の賃料も下げてもらえることはできませんか?

### 事例6 雇用問題

円満に退職したはずの従業員から突然、残業代の支払を求める手紙が届きました。支払わなければなりませんか?

JFBA 日本弁護士連合会

ひまわり中小企業センター

〒100-0013 東京都千代田区霞が関1-1-3

TEL03-3580-9981

URL ● <http://www.nichibenren.or.jp/ja/sme/>